

# 11.c IL SISTEMA DEGLI INSEDIAMENTI

scala 1:10.000

## Comune di Sovicille PIANO STRUTTURALE QUADRO CONOSCITIVO

Sindaco Alessandro Masi

gruppo di lavoro

Ufficio di piano: Marcello Carbone, Mauro Orlandini

Studio Associato di Urbanistica e Architettura:

Giovanni Maffei Cardellini, Alberto Montagnani, Daniele Pecchioli

Monica Coletta, Mary Sarica, Andrea Frassinetti - studi agronomici

Massimo Marrochiesi - studi geologici

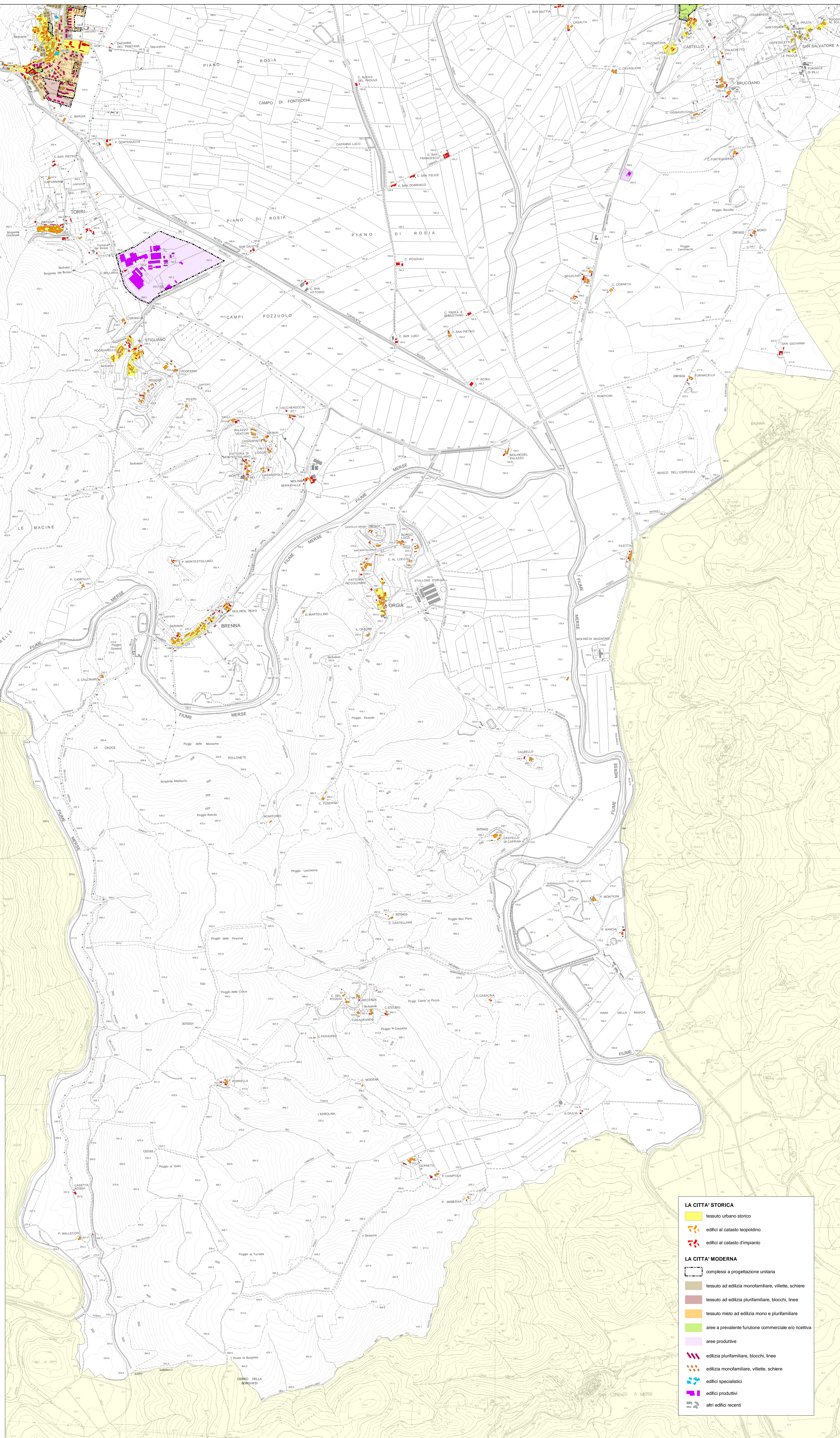
Leonardo Lombardi, Cristina Castelli, Michele Angelo Giunti (NEMO srl) - relazione di incidenza

Luana Garzia - quadro di riferimento normativo

Responsabile del procedimento: Rossana Pallini

Coordinatore: Giovanni Maffei Cardellini

giugno 2007



- LA CITTA' STORICA**
  - tessuto urbano storico
  - edifici al catasto leopardino
  - edifici al catasto d'impianto
- LA CITTA' MODERNA**
  - complessi a progettazione unitaria
  - tessuto ad edilizia monofamiliare, villette, schiere
  - tessuto ad edilizia plurifamiliare, blocchi, linee
  - tessuto misto ad edilizia mono e plurifamiliare
  - aree a prevalente funzione commerciale e/o ricettiva
  - aree produttive
  - edilizia plurifamiliare, blocchi, linee
  - edilizia monofamiliare, villette, schiere
  - edifici specialistici
  - edifici produttivi
  - altri edifici recenti