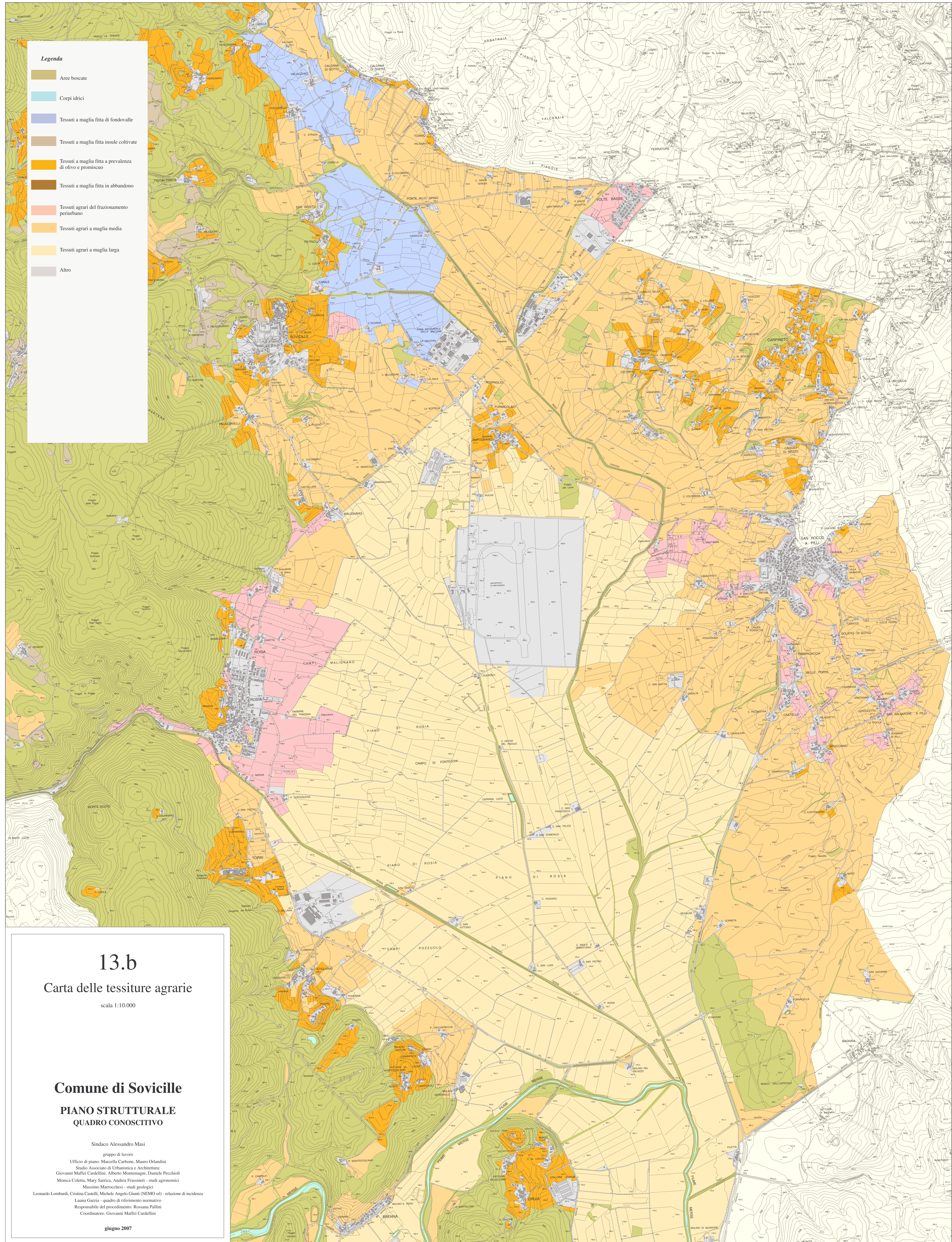


Legenda

-  Aree boscate
-  Corpi idrici
-  Tessuti a maglia fitta di fondovalle
-  Tessuti a maglia fitta insule coltivate
-  Tessuti a maglia fitta a prevalenza di olivo e promiscuo
-  Tessuti a maglia fitta in abbandono
-  Tessuti agrari del frazionamento perurbano
-  Tessuti agrari a maglia media
-  Tessuti agrari a maglia larga
-  Altro



13.b

Carta delle tessiture agrarie

scala 1:10.000

Comune di Sovicille

**PIANO STRUTTURALE
QUADRO CONOSCITIVO**

Sindaco Alessandro Masi

gruppo di lavoro

Ufficio di piano: Marcella Carbone, Mauro Orlandini

Studio Associato di Urbanistica e Architettura:

Giovanni Maffei Cardellini, Alberto Montemagni, Daniele Pecchioli

Monica Coletta, Mary Saracca, Andrea Frassinetti - studi agronomici

Massimo Marroccchesi - studi geologici

Leonardo Lombardi, Cristina Caselli, Michele Angelo Giusti (NEMO srl) - relazione di incidenza

Luana Garzia - quadro di riferimento normativo

Responsabile del procedimento: Rossana Pallini

Coordinatore: Giovanni Maffei Cardellini

giugno 2007