



COMUNE DI SOVICILLE
Provincia di Siena

Indagine geologica di supporto alla redazione
del PIANO STRUTTURALE

Sindaco
Alessandro Masi

Progetto:

Geologo: Dott. Geol. Massimo Marrocchesi
Geologi collaboratori: Dott. Geol. Tommaso Pratesi, Dott. Geol. Alessandro Ferrucci, Dott. Geol. Michele Gobbi, Dott. Geol. Mario M. La Salvia

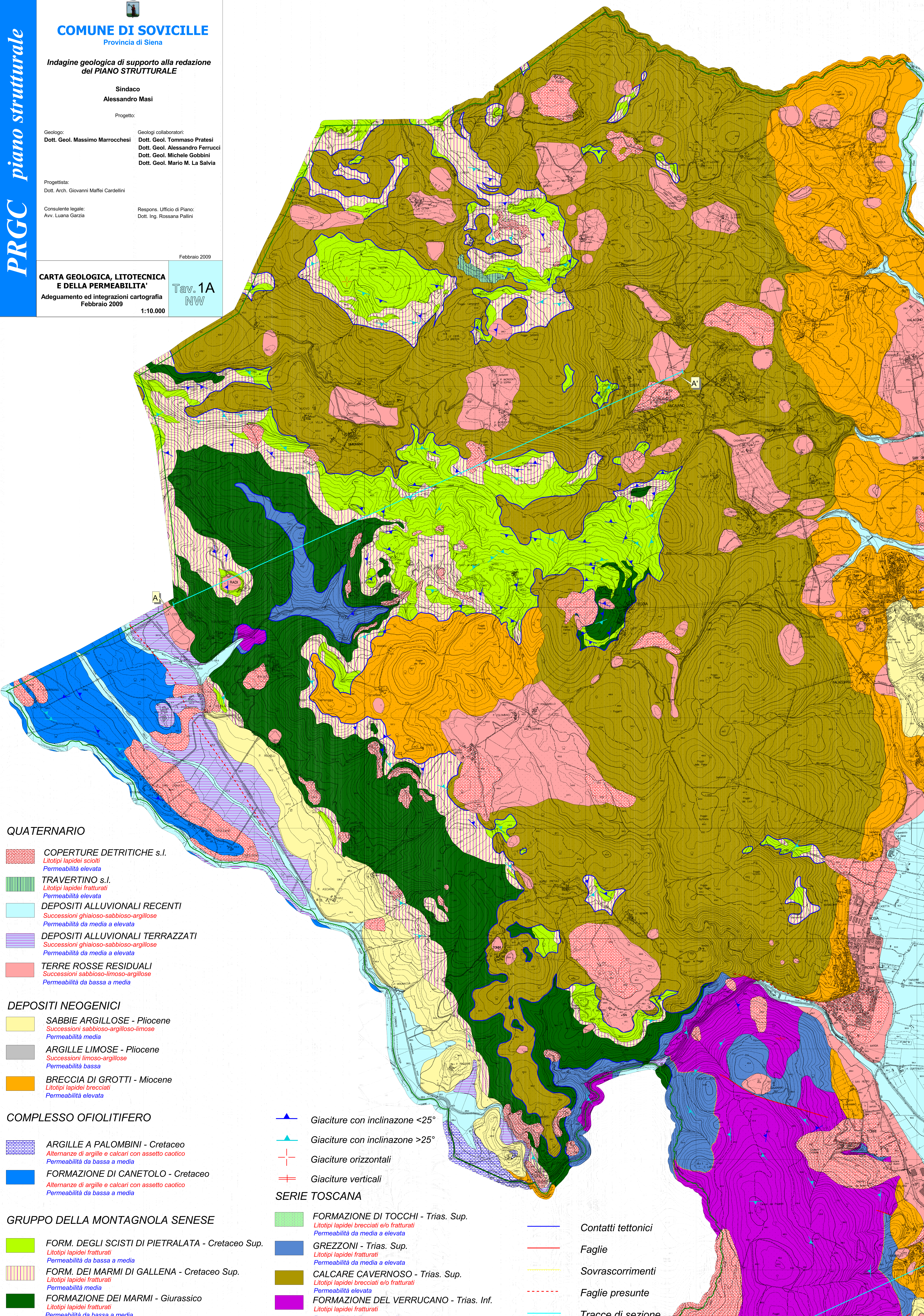
Progettista:
Dott. Arch. Giovanni Maffei Cardellini

Consulente legale: Avv. Luana Garzia
Respons. Ufficio di Piano: Dott. Ing. Rossana Pallini

Febbraio 2009

CARTA GEOLOGICA, LITOTECNICA
E DELLA PERMEABILITA'
Adeguamento ed integrazioni cartografia
Febbraio 2009
1:10.000

Tav. 1A
NW



QUATERNARIO

- COPERTURE DETRITICHE s.l.**
Litotipi lapidei sciolti
Permeabilità elevata
- TRAVERTINO s.l.**
Litotipi lapidei fratturati
Permeabilità elevata
- DEPOSITI ALLUVIONALI RECENTI**
Successioni ghiaioso-sabbioso-argilose
Permeabilità da media a elevata
- DEPOSITI ALLUVIONALI TERRAZZATI**
Successioni ghiaioso-sabbioso-argilose
Permeabilità da media a elevata
- TERRE ROSSE RESIDUALI**
Successioni sabbioso-limoso-argilose
Permeabilità da bassa a media

DEPOSITI NEOGENICI

- SABBIE ARGILLOSE - Pliocene**
Successioni sabbioso-argiloso-limoso
Permeabilità media
- ARGILLE LIMOSE - Pliocene**
Successioni limoso-argilose
Permeabilità bassa
- BRECCIA DI GROTTI - Miocene**
Litotipi lapidei brecciati
Permeabilità elevata

COMPLESSO OFIOLITIFERO

- ARGILLE A PALOMBINI - Cretaceo**
Alternanze di argille e calcari con assetto caotico
Permeabilità da bassa a media
- FORMAZIONE DI CANETOLO - Cretaceo**
Alternanze di argille e calcari con assetto caotico
Permeabilità da bassa a media

GRUPPO DELLA MONTAGNOLA SENESE

- FORM. DEGLI SCISTI DI PIETRALATA - Cretaceo Sup.**
Litotipi lapidei fratturati
Permeabilità da bassa a media
- FORM. DEI MARM DI GALLENA - Cretaceo Sup.**
Litotipi lapidei fratturati
Permeabilità media
- FORMAZIONE DEI MARM - Giurassico**
Litotipi lapidei fratturati
Permeabilità da bassa a media

- Giaciture con inclinazione <25°**
- Giaciture con inclinazione >25°**
- Giaciture orizzontali**
- Giaciture verticali**

SERIE TOSCANA

- FORMAZIONE DI TOCCHI - Trias. Sup.**
Litotipi lapidei brecciati e/o fratturati
Permeabilità da media a elevata
- GREZZONI - Trias. Sup.**
Litotipi lapidei fratturati
Permeabilità da media a elevata
- CALCARE CAVERNOSO - Trias. Sup.**
Litotipi lapidei brecciati e/o fratturati
Permeabilità elevata
- FORMAZIONE DEL VERRUCANO - Trias. Inf.**
Litotipi lapidei fratturati
Permeabilità da bassa a media

- Contatti tettonici**
- Faglie**
- Sovrascorrimenti**
- Faglie presunte**
- Tracce di sezione**