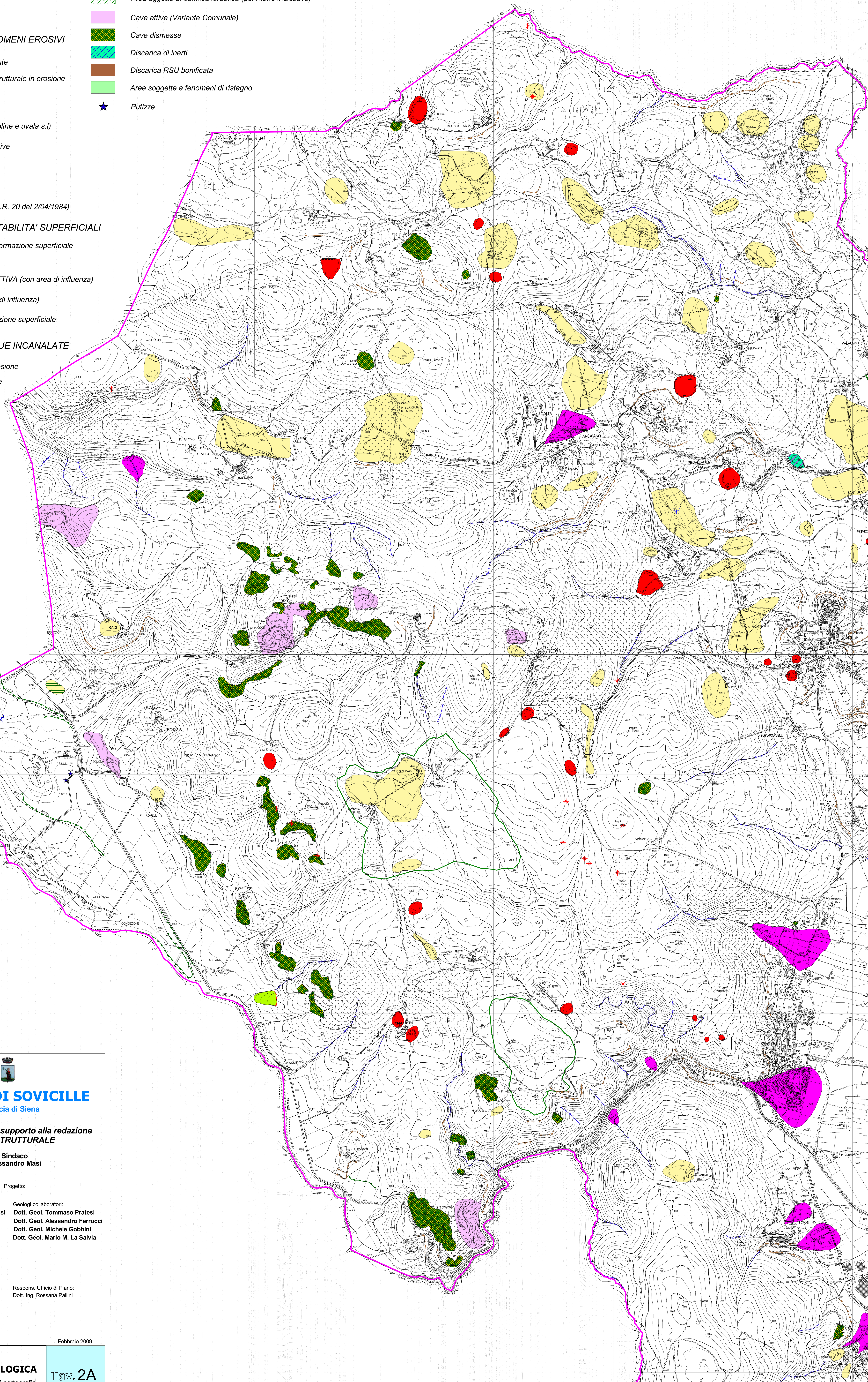


LEGENDA

- Confine Comunale
- FORME GENERATE DA FENOMENI EROSIVI**
 - Ruscellamento su versante
 - Scarpata litologica e/o strutturale in erosione
- FORME CARSICHE**
 - Forme carsiche relitte (doline e uvala s.l.)
 - Doline potenzialmente attive
 - Doline presunte
 - Polje
 - Grotte s.l. (censite dalla L.R. 20 del 2/04/1984)
- FORME E FENOMENI DI INSTABILITA' SUPERFICIALI**
 - Corona di distacco di deformazione superficiale
 - Corona di frana
 - Frana di scivolamento ATTIVA (con area di influenza)
 - Frana di crollo (con area di influenza)
 - Aree soggette a deformazione superficiale
- FORME GENERATE DA ACQUE INCANALATE**
 - Tratto di fondovalle in erosione
 - Orli di terrazzo alluvionale
 - Conoide di deiezione

FORME ANTROPICHE ED ALTRO

- Area oggetto di bonifica idraulica (perimetro indicativo)
- Cave attive (Variante Comunale)
- Cave dismesse
- Discarica di inerti
- Discarica RSU bonificata
- Aree soggette a fenomeni di ristagno
- Putizze



COMUNE DI SOVICILLE
Provincia di Siena

Indagine geologica di supporto alla redazione
del PIANO STRUTTURALE

Sindaco
Alessandro Masi

Progetto:

Geologo:
Dott. Geol. Massimo Marrocchesi

Geologi collaboratori:
Dott. Geol. Tommaso Pratesi
Dott. Geol. Alessandro Ferrucci
Dott. Geol. Michele Gobbini
Dott. Geol. Mario M. La Salvia

Progettista:
Dott. Arch. Giovanni Maffei Cardellini

Consulente legale:
Avv. Luana Garzia

Respons. Ufficio di Piano:
Dott. Ing. Rossana Pallini

Febbraio 2009

CARTA GEOMORFOLOGICA
Adeguamento ed integrazioni cartografica
febbraio 2009

Tav. 2A
NW

1:10.000