



COMUNE DI SOVICILLE

Provincia di Siena

Indagine geologica di supporto alla redazione del PIANO STRUTTURALE

Sindaco:
Alessandro Masi

Progetto:

Geologo:
Dott. Geol. Massimo Marrocchesi PER PRESA VISIONE

Progettista:
Dott. Arch. Giovanni Maffei Cardellini

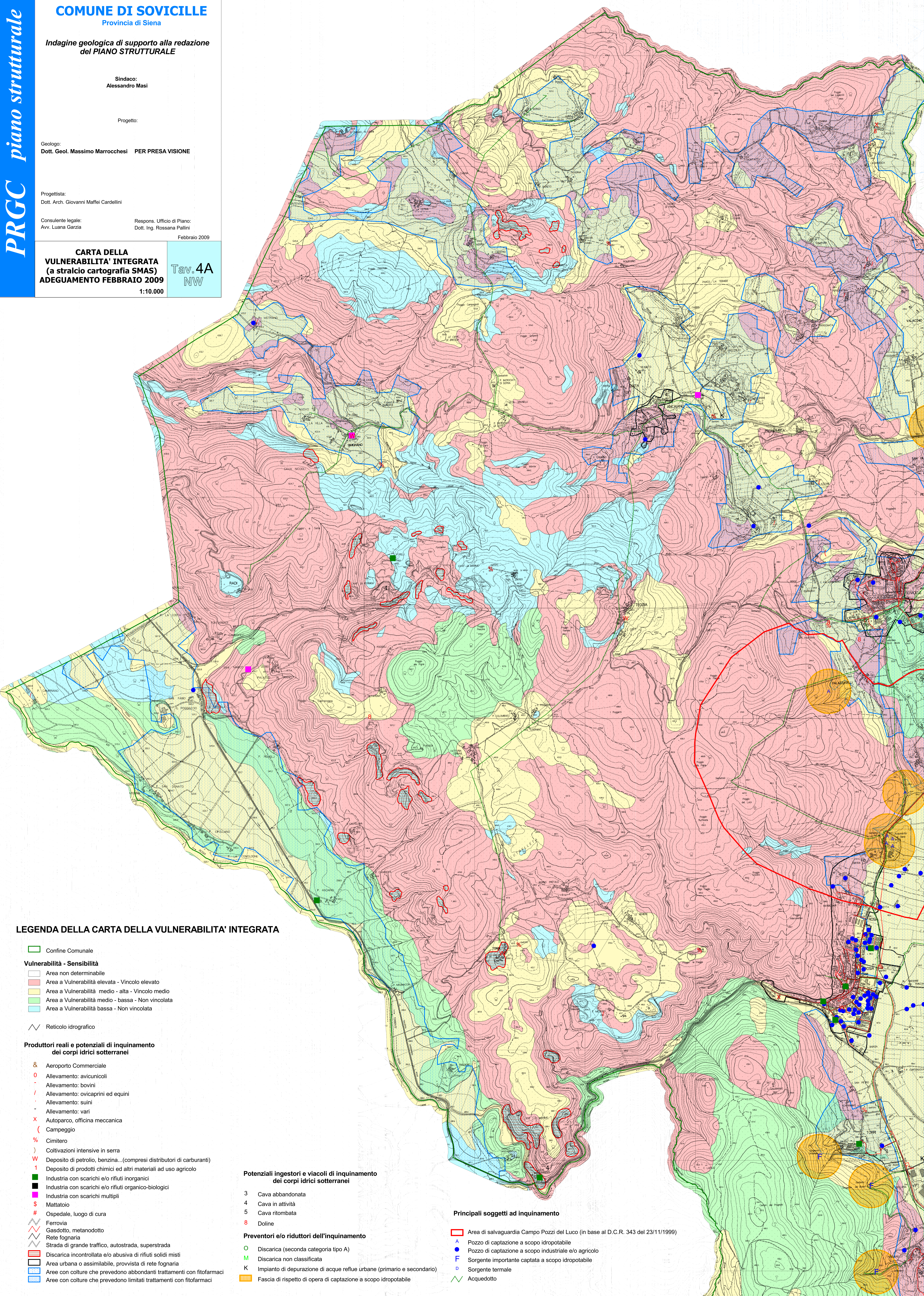
Consulente legale:
Avv. Luana Garzia

Respons. Ufficio di Piano:
Dott. Ing. Rossana Pallini

Febbraio 2009

CARTA DELLA VULNERABILITA' INTEGRATA (a stralcio cartografia SMAS) ADEGUAMENTO FEBBRAIO 2009

Tav. 4A
NW
1:10.000



LEGENDA DELLA CARTA DELLA VULNERABILITA' INTEGRATA

- Confine Comunale
- Vulnerabilità - Sensibilità**
 - Area non determinabile
 - Area a Vulnerabilità elevata - Vincolo elevato
 - Area a Vulnerabilità medio - alta - Vincolo medio
 - Area a Vulnerabilità medio - bassa - Non vincolata
 - Area a Vulnerabilità bassa - Non vincolata
- Reticolo idrografico
- Produttori reali e potenziali di inquinamento dei corpi idrici sotterranei**
 - Aeroporto Commerciale
 - Allevamento: avicicoli
 - Allevamento: bovini
 - Allevamento: ovicapri ed equini
 - Allevamento: suini
 - Allevamento: vari
 - Autoparco, officina meccanica
 - Campeggio
 - Cimitero
 - Coltivazioni intensive in serra
 - Deposito di petrolio, benzina... (compresi distributori di carburanti)
 - Deposito di prodotti chimici ed altri materiali ad uso agricolo
 - Industria con scarichi e/o rifiuti inorganici
 - Industria con scarichi e/o rifiuti organico-biologici
 - Industria con scarichi multipli
 - Mattatoio
 - Ospedale, luogo di cura
 - Ferrovia
 - Gasdotto, metanodotto
 - Rete fognaria
 - Strada di grande traffico, autostrada, superstrada
 - Discarica incontrollata e/o abusiva di rifiuti solidi misti
 - Area urbana o assimilabile, provvista di rete fognaria
 - Aree con colture che prevedono abbondanti trattamenti con fitofarmaci
 - Aree con colture che prevedono limitati trattamenti con fitofarmaci
- Potenziali ingestori e viacoli di inquinamento dei corpi idrici sotterranei**
 - 3 Cava abbandonata
 - 4 Cava in attività
 - 5 Cava ritombata
 - 8 Doline
- Principali soggetti ad inquinamento**
 - Area di salvaguardia Campo Pozzi del Luco (in base al D.C.R. 343 del 23/11/1999)
 - Pozzo di captazione a scopo idropotabile
 - Pozzo di captazione a scopo industriale e/o agricolo
 - Sorgente importante captata a scopo idropotabile
 - Sorgente termale
 - Acquedotto