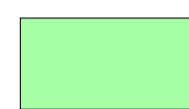
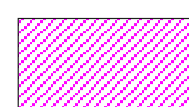



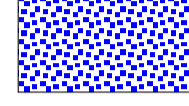
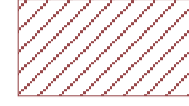
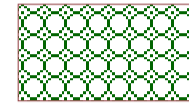
LEGENDA

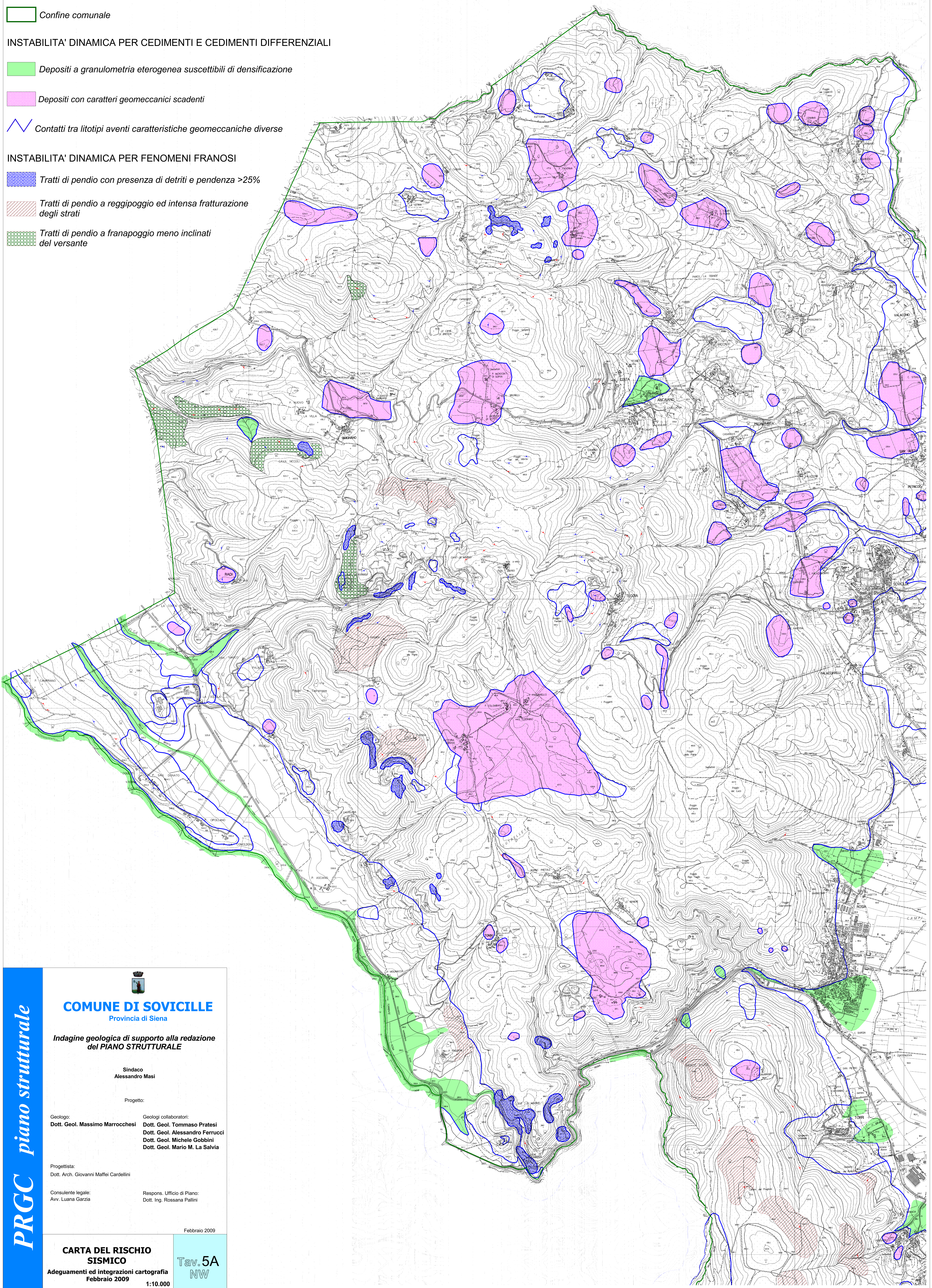
 Confine comunale

INSTABILITA' DINAMICA PER CEDIMENTI E CEDIMENTI DIFFERENZIALI

-  Depositi a granulometria eterogenea suscettibili di densificazione
-  Depositi con caratteri geomeccanici scadenti
-  Contatti tra litotipi aventi caratteristiche geomeccaniche diverse

INSTABILITA' DINAMICA PER FENOMENI FRANOSI

-  Tratti di pendio con presenza di detriti e pendenza >25%
-  Tratti di pendio a reggipoggio ed intensa fratturazione degli strati
-  Tratti di pendio a franapoggio meno inclinati del versante



PRGC piano strutturale



COMUNE DI SOVICILLE
Provincia di Siena

Indagine geologica di supporto alla redazione
del PIANO STRUTTURALE

Sindaco
Alessandro Masi

Progetto:

Geologo:
Dott. Geol. Massimo Marrocchesi
Geologi collaboratori:
Dott. Geol. Tommaso Pratesi
Dott. Geol. Alessandro Ferrucci
Dott. Geol. Michele Gobbi
Dott. Geol. Mario M. La Salvia

Progettista:
Dott. Arch. Giovanni Maffei Cardellini

Consulente legale:
Avv. Luana Garzia

Respons. Ufficio di Piano:
Dott. Ing. Rossana Pallini

Febbraio 2009

**CARTA DEL RISCHIO
SISMICO**
Adeguamenti ed integrazioni cartografia
Febbraio 2009
1:10.000

Tav. 5A
NW