

LEGENDA

 Confine comunale

Stabilità Potenziale Integrata

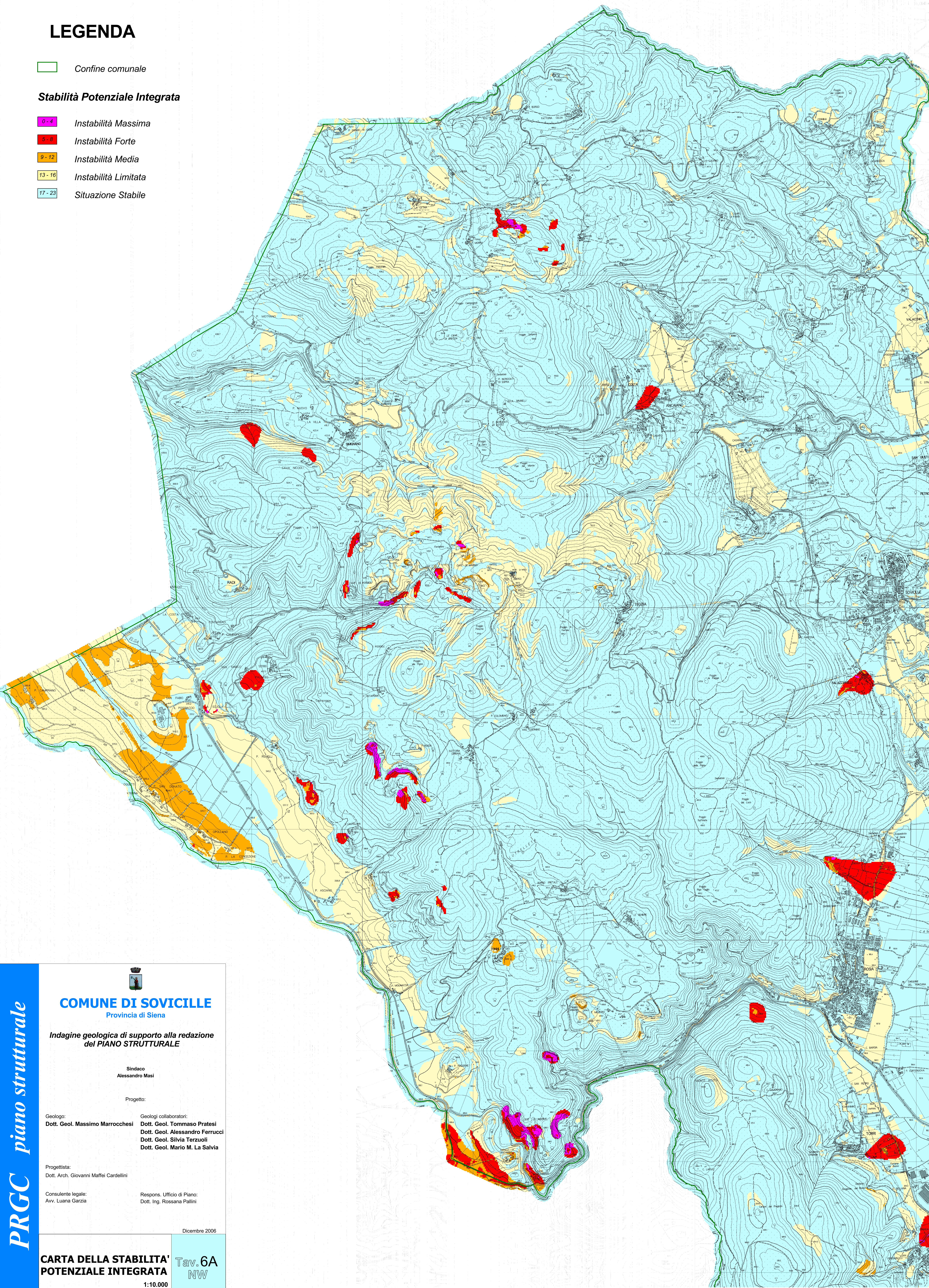
 0 - 4 Instabilità Massima

 5 - 8 Instabilità Forte

 9 - 12 Instabilità Media

 13 - 16 Instabilità Limitata

 17 - 23 Situazione Stabile



COMUNE DI SOVICILLE
Provincia di Siena

Indagine geologica di supporto alla redazione
del PIANO STRUTTURALE

Sindaco
Alessandro Masi

Progetto:

Geologo:
Dott. Geol. Massimo Marrocchi

Geologi collaboratori:
Dott. Geol. Tommaso Pratesi
Dott. Geol. Alessandro Ferrucci
Dott. Geol. Silvia Terzuoli
Dott. Geol. Mario M. La Salvia

Progettista:
Dott. Arch. Giovanni Maffei Cardellini

Consulente legale:
Avv. Luana Garzia

Respons. Ufficio di Piano:
Dott. Ing. Rossana Pallini

Dicembre 2006

**CARTA DELLA STABILITA'
POTENZIALE INTEGRATA**

Tav. 6A
NW

1:10.000