


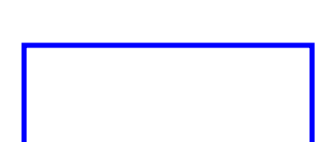
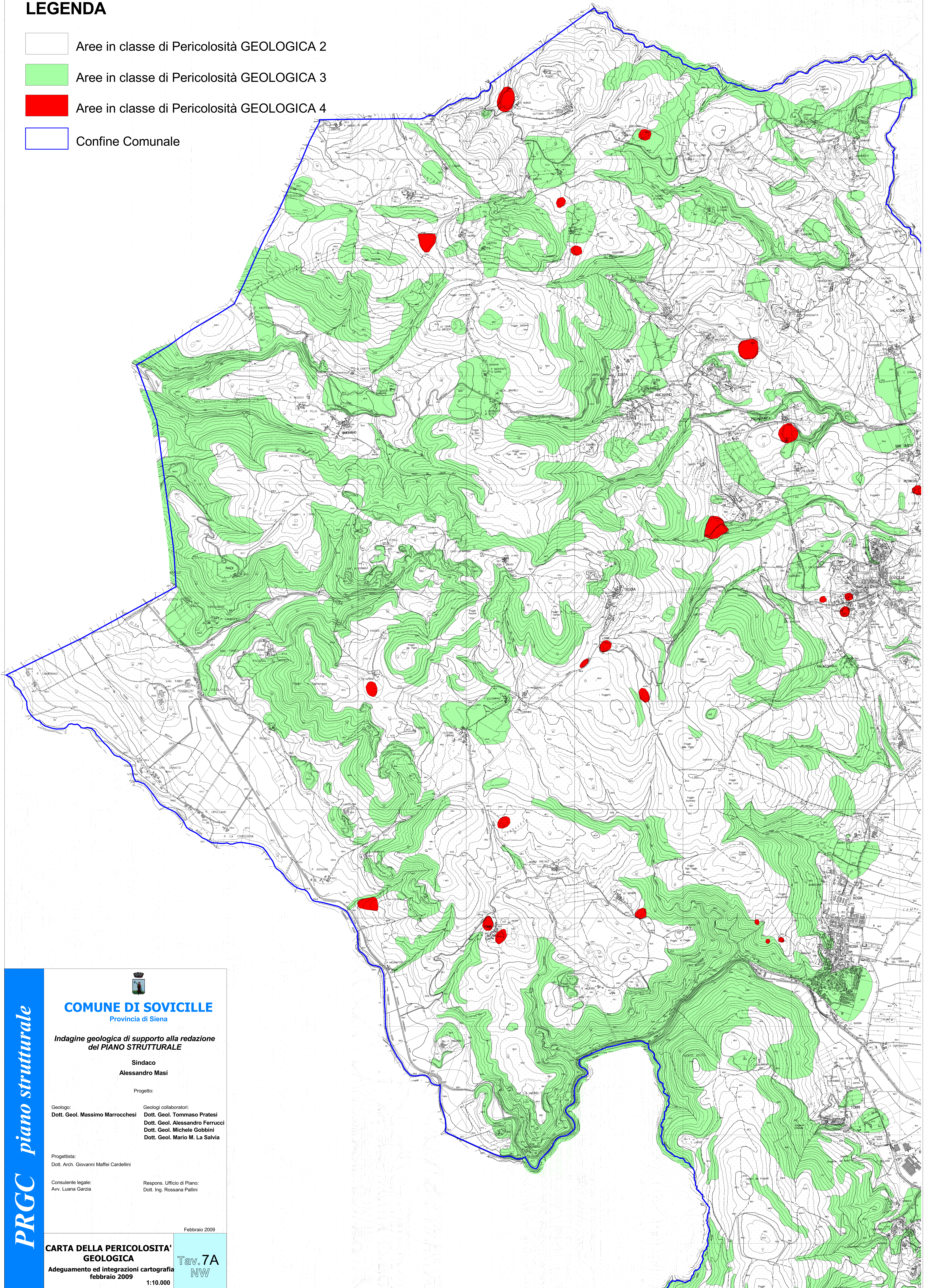


# LEGENDA

-  Aree in classe di Pericolosità GEOLOGICA 2
-  Aree in classe di Pericolosità GEOLOGICA 3
-  Aree in classe di Pericolosità GEOLOGICA 4
-  Confine Comunale



## COMUNE DI SOVICILLE

Provincia di Siena

Indagine geologica di supporto alla redazione  
del PIANO STRUTTURALE

Sindaco  
Alessandro Masi

Progetto:

Geologo:  
Dott. Geol. Massimo Marrocchesi

Geologi collaboratori:  
Dott. Geol. Tommaso Pratesi  
Dott. Geol. Alessandro Ferrucci  
Dott. Geol. Michele Gobbi  
Dott. Geol. Mario M. La Salvia

Progettista:  
Dott. Arch. Giovanni Maffei Cardellini

Consulente legale:  
Avv. Luana Garzia

Respons. Ufficio di Piano:  
Dott. Ing. Rossana Pallini

Febbraio 2009

**CARTA DELLA PERICOLOSITA'  
GEOLOGICA**  
Adeguamento ed integrazioni cartografia  
febbraio 2009

**Tav. 7A**  
NW

1:10.000