
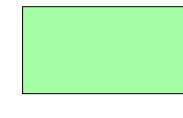
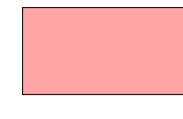

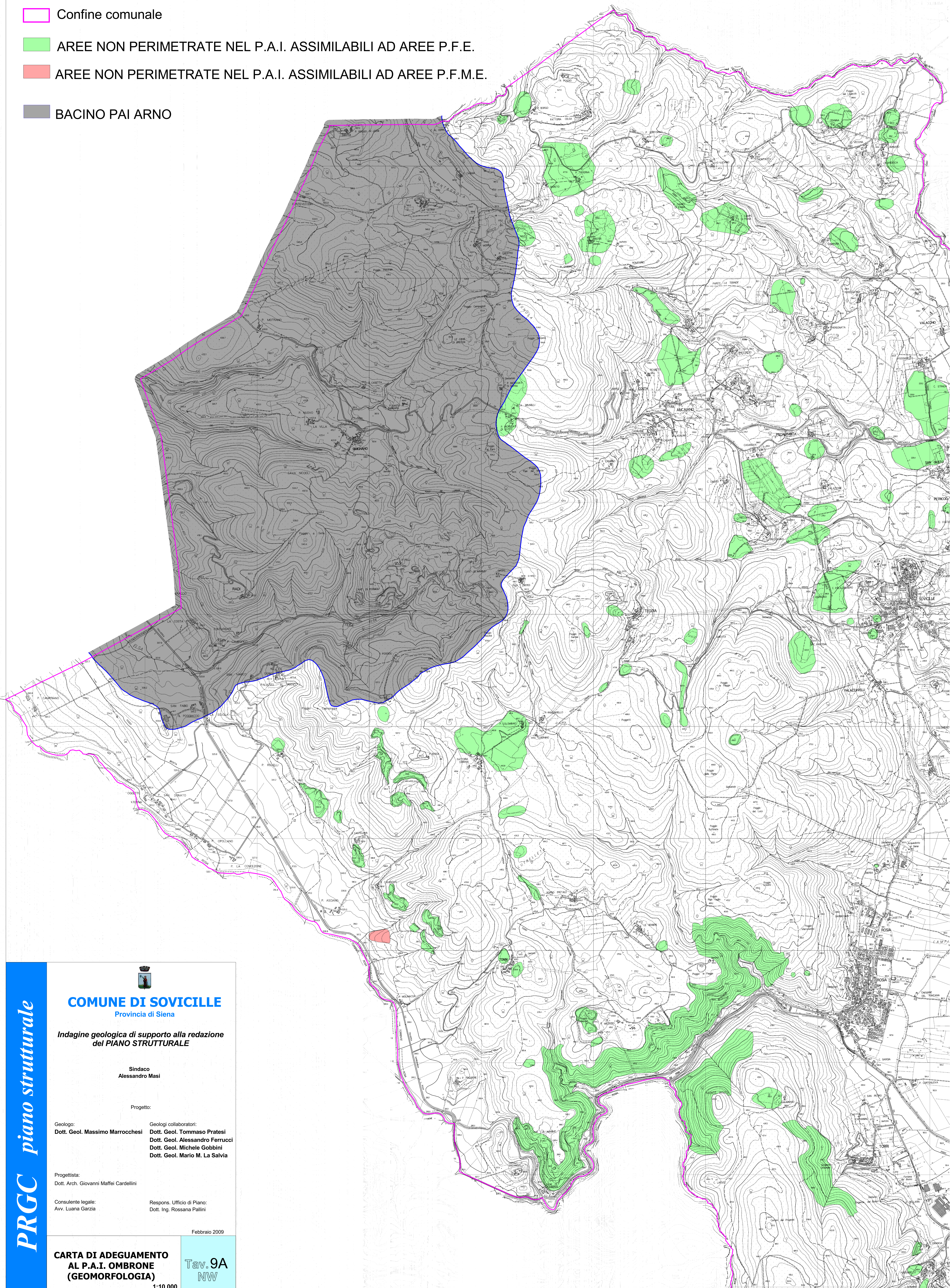


# LEGENDA

-  Confine comunale
-  AREE NON PERIMETRATE NEL P.A.I. ASSIMILABILI AD AREE P.F.E.
-  AREE NON PERIMETRATE NEL P.A.I. ASSIMILABILI AD AREE P.F.M.E.
-  BACINO PAI ARNO



**COMUNE DI SOVICILLE**  
Provincia di Siena

Indagine geologica di supporto alla redazione  
del PIANO STRUTTURALE

Sindaco  
Alessandro Masi

Progetto:

Geologo: Dott. Geol. Massimo Marrocchesi  
Geologi collaboratori: Dott. Geol. Tommaso Pratesi  
Dott. Geol. Alessandro Ferrucci  
Dott. Geol. Michele Gobbin  
Dott. Geol. Mario M. La Salvia

Progettista:  
Dott. Arch. Giovanni Maffei Cardellini

Consulente legale: Avv. Luana Garzia  
Respons. Ufficio di Piano: Dott. Ing. Rossana Pallini

Febbraio 2009

**CARTA DI ADEGUAMENTO  
AL P.A.I. OMBRONE  
(GEOMORFOLOGIA)**

1:10.000

**Tav. 9A  
NW**