

- LEGENDA**
- 20 Traccia delle sezioni idrauliche di verifica del T. Rosia
 - 20 Traccia delle sezioni idrauliche di verifica dei Fossi Busso, Mulinello, Canale e Doccino
 - Individuazione delle APE, aree di potenziale esondazione (Storage Area) utilizzate per le verifiche idrauliche
 - Traccia delle connessioni a soglia sfiorante fra le casse di esondazione e delle Lateral/Structures
 - ↖ Localizzazione degli idrogrammi di ingresso per le verifiche idrauliche

COMUNE DI SOVICILLE (SI)

PROGETTO:
 Studio idrologico e idraulico del T. Rosia, dei F. ssi Mulinello, del Busso di Canale e del Doccino, presso lo stabilimento Novartis di Bellaria - Rosia.

COMMITTENTE:
 Novartis Vaccines and Diagnostics srl

data emissione: **settembre 2013**
 revisione numero: **1**
 nome del file: *planimetria verifiche idrauliche rev1 - set2013.dwg*

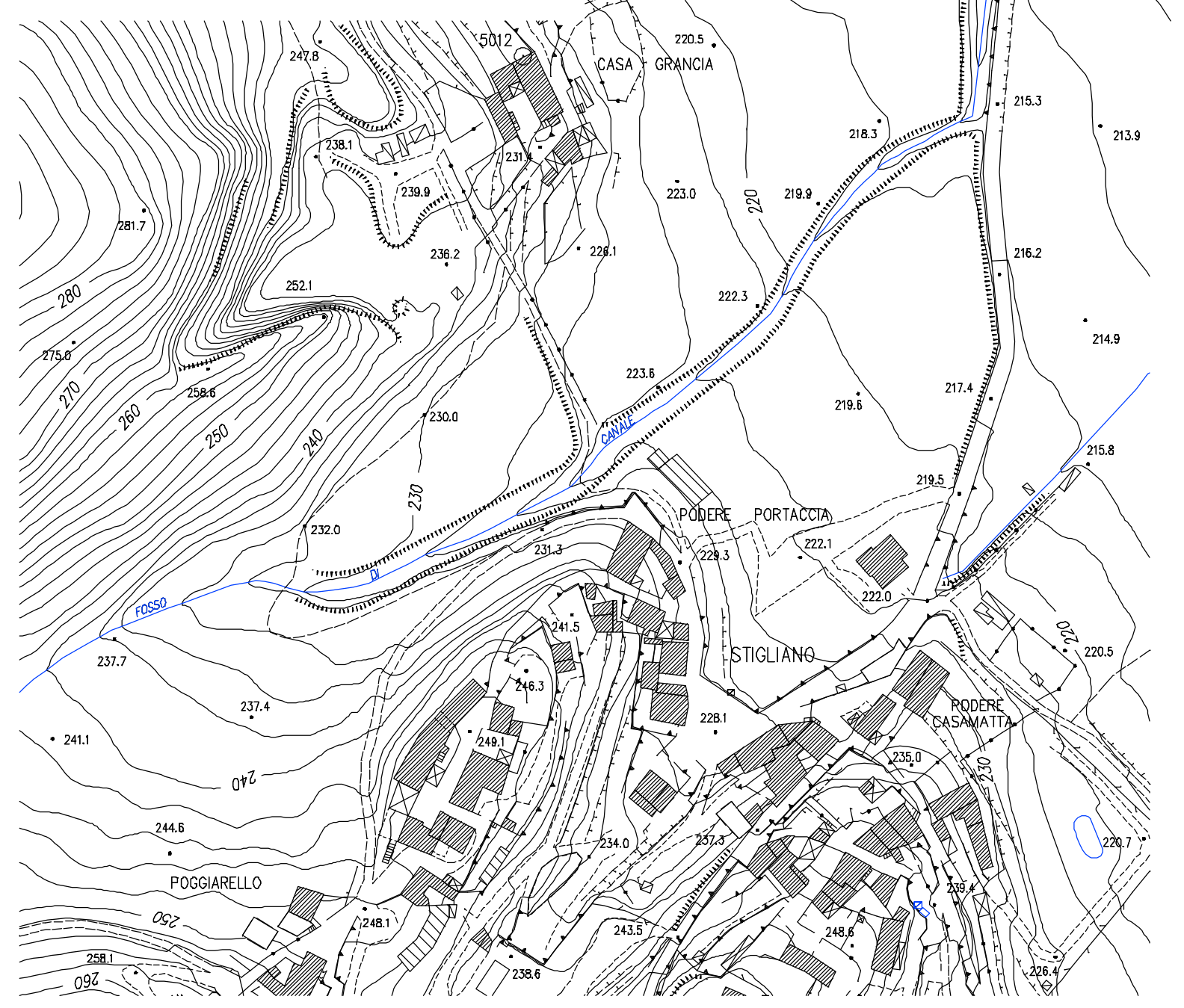
Il tecnico:
Ing. CLAUDIO LOMBARDI

Collaboratori:
 Ing. ALESSIO MAGAZZINI
 Ing. ALBERTO NASTASI

SITINGENERIA
 Strada di Busseto, 18
 53100 Siena (Italy)
 tel. e fax (+39) 0577 47463
 claudio.lombardi@sitingegneria.it

OGGETTO:
PLANIMETRIE CON INDIVIDUAZIONE DELLE SEZIONI IDRAULICHE, DELLE AREE DI POTENZIALE ESONDAZIONE E DEI PUNTI DI IMMISSIONE DEGLI IDROGRAMMI
 Scala 1:2.000

Disegno numero: **Tav-02**



VERIFICA DEI F.SSI DEL MULINELLO, DEL BUSO, DEL CANALE E DEL DOCCINO
 1:2.000