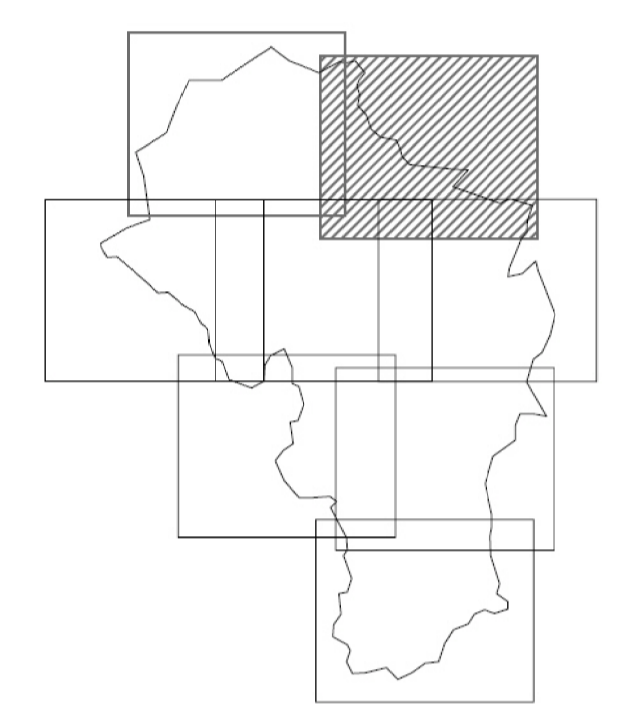


**LEGENDA**

**Classi di zonizzazione acustica (DPCM 14/11/97)**

Classe	Valori limite di Immissione - dB (A)		Valori limite di Emissione - dB (A)	
	Periodo Diurno	Periodo Notturno	Periodo Diurno	Periodo Notturno
I	50	40	45	35
II	55	45	50	40
III	60	50	55	45
IV	65	55	60	50
V	70	60	65	65
VI	70	70	65	65

- Aree per spettacolo a carattere temporaneo - Classe III
- Ricettori sensibili
- Fasce di pertinenza acustica delle infrastrutture stradali (DPR 142/04)
- Rumore di origine aeroportuale - SIA Aeroporto di Siena  
Curve di isolivello LAeq diurno (dBA) - 2010



Comune di Sovicille

**COMUNE DI SOVICILLE**  
**ZONIZZAZIONE ACUSTICA**

**Documento definitivo**

ELABORAZIONE vdp Progettazione Integrata - Ambiente S.r.l.	TAVOLA <b>2/8</b>	SCALA 1:10.000 DATA FEBBRAIO 2010
--	----------------------	--

REVISIONE	REDATTO	VERIFICATO	APPROVATO COMUNE
D	GIANCOLA	VENTURA	PALLINI