

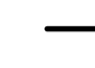

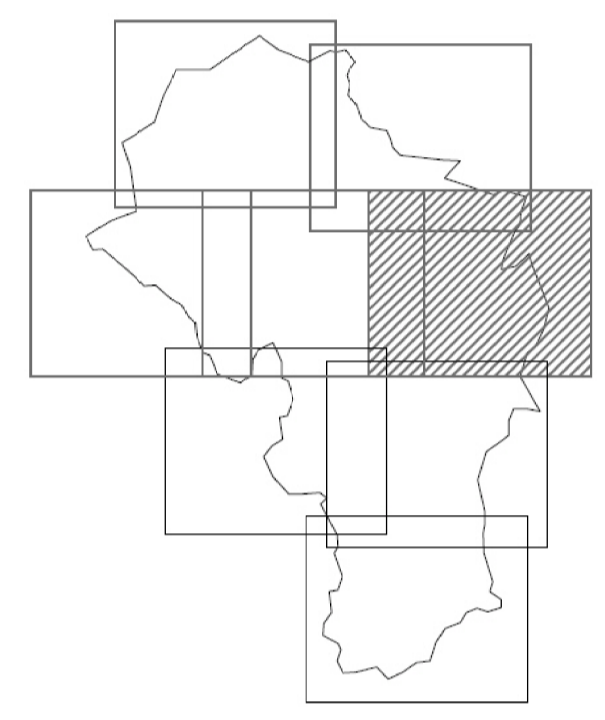


**LEGENDA**

**Classi di zonizzazione acustica (DPCM 14/11/97)**


Classe	Valori limite di Immissione - dB (A)		Valori limite di Emissione - dB (A)	
	Periodo Diurno	Periodo Notturno	Periodo Diurno	Periodo Notturno
I	50	40	45	35
II	55	45	50	40
III	60	50	55	45
IV	65	55	60	50
V	70	60	65	65
VI	70	70	65	65

-  Aree per spettacolo a carattere temporaneo - Classe III
-  Ricettori sensibili
-  Fasce di pertinenza acustica delle infrastrutture stradali (DPR 142/04)
-  70 Rumore di origine aeroportuale - SIA Aeroporto di Siena Curve di isovello L<sub>Aeq</sub> diurno (dBA) - 2010



**Comune di Sovicille**

**COMUNE DI SOVICILLE**  
**ZONIZZAZIONE ACUSTICA**  
**Documento definitivo**

ELABORAZIONE	TAVOLA	SCALA
	<b>5/8</b>	1:10.000
		DATA
		FEBBRAIO 2010

REVISIONE	REDATTO	VERIFICATO	APPROVATO COMUNE
D	GIANCOLA	VENTURA	PALLINI