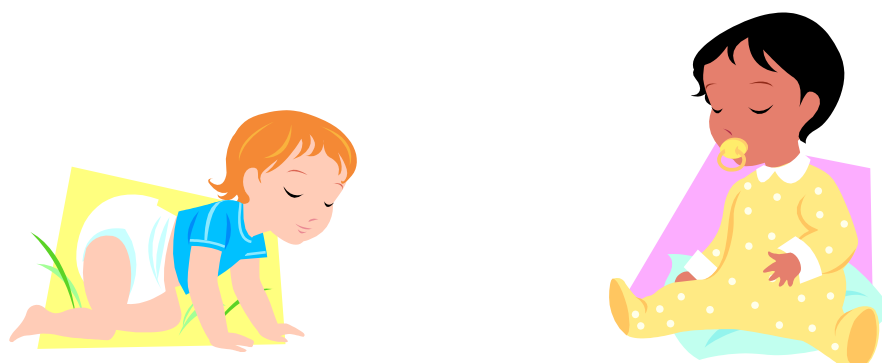




COMUNE DI SOVICILLE

Provincia di Siena
Settore Persona e Società

Carta del servizio dei nidi d'infanzia comunali “L’Arcobaleno” e “Pollicino”



La carta del servizio dei nidi d'infanzia comunali “L’Arcobaleno” - ubicato nella frazione di Barontoli - e “Pollicino” - sito in Sovicille - è uno strumento di comunicazione, un modo per dar conto ai cittadini della qualità raggiunta nei servizi forniti, per assumere l’impegno a rispondere sempre più ai bisogni dei più piccoli e delle loro famiglie e per riflettere sulle possibili azioni di miglioramento.

Principi fondamentali del servizio

Uguaglianza

Il servizio è fornito secondo imparzialità, equità e sulla base dell’uguaglianza di accesso per tutti, senza distinzione di sesso, razza, religione, nazionalità, lingua e condizione sociale.

Il Comune garantisce la riservatezza dei dati personali e si impegna a garantire parità di trattamento a tutti gli utenti e ad adottare tutte le iniziative necessarie per rendere concreto il principio di pari opportunità nei confronti degli utenti in situazione di svantaggio sociale o di handicap, garantendo in primo luogo la piena applicazione della normativa vigente in materia.

Impronta inoltre le proprie azioni nei confronti



degli utenti a criteri di obiettività, giustizia ed imparzialità.

Continuità

L'erogazione del servizio è regolare, continuativa e senza interruzioni, tenendo conto del calendario scolastico e delle cause di forza maggiore. Il Comune si impegna a comunicare preventivamente eventuali cambiamenti o interruzioni programmate nell'erogazione del servizio in modo da garantire, per quanto possibile, una riduzione del disagio.

Partecipazione



Il Comune promuove un'adeguata informazione e partecipazione delle famiglie per il miglioramento del servizio, garantendo modi e forme per inoltrare suggerimenti, osservazioni e reclami, nonché attivando verifiche del grado di soddisfazione.

Si impegna inoltre a perseguire l'obiettivo del miglioramento continuo dell'efficienza e dell'efficacia dei servizi, adottando le soluzioni strutturali, organizzative e procedurali più idonee, compatibilmente con le risorse disponibili.

Si impegna altresì a concordare con le famiglie e con il soggetto gestore tempi e modalità di incontro e di confronto.

Caratteristiche del servizio

Gli utenti

I nidi d'infanzia comunali sono un servizio educativo di interesse pubblico, aperto a tutti i bambini aventi un'età compresa tra 3 e 36 mesi.

Essi si presentano come un luogo accogliente, in grado di sostenere e promuovere la crescita globale dei bambini, in collaborazione con le famiglie.

L'organizzazione dello spazio e dei tempi di vita, la possibilità di sperimentarsi in attività di gioco, di apprendimento e di relazione con gli altri minori costituiscono i percorsi privilegiati nei quali i bambini trovano occasioni per acquisire coscienza di sé e delle proprie competenze.



Le strutture

Il Comune di Sovicille dispone di due nidi d'infanzia comunali:

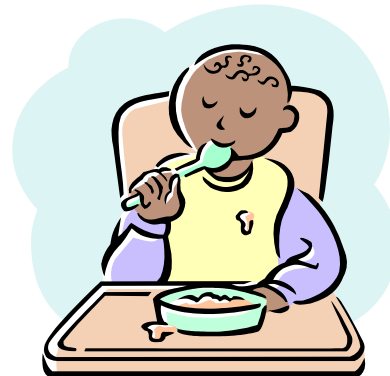
- “L’Arcobaleno” ubicato a Barontoli che accoglie 50 bambini da 3 a 36 mesi
- “Pollicino” ubicato a Sovicille che accoglie 30 bambini da 12 a 36 mesi.

Entrambe le strutture sono a titolarità pubblica e con gestione diretta dei servizi di ristorazione (ad eccezione delle pietanze per i bambini da 3 a 12 mesi).

La restante gestione è affidata a soggetti terzi individuati attraverso apposita gara d’appalto.

Gli ambienti sono progettati e strutturati in modo che siano stimolanti per i bambini, che contengano giochi ed arredi adatti al livello di sviluppo motorio e cognitivo degli stessi.

All’interno delle strutture operano un coordinatore, gli educatori ed il personale ausiliario (dipendenti del soggetto affidatario dell’appalto).



L’organizzazione

L’orario di apertura è articolato su cinque giorni settimanali, dal lunedì al venerdì, ed in fasce orarie che variano a seconda delle scelte delle famiglie e che, comunque, rientrano nell’arco temporale che va dalle 7,30 alle 17,30.

I nidi sono aperti - con eccezione dei periodi dedicati alle vacanze natalizie e pasquali - da settembre a luglio e per il mese di agosto viene sperimentato un servizio “integrativo”.

Lo spazio è suddiviso in sezioni, ovvero per gruppi distinti per età:

Piccoli con età compresa tra 3 e 12 mesi

Medi con età compresa tra 12 e 24 mesi

Grandi con età compresa tra 24 e 36 mesi



Le iscrizioni

Per ogni anno pedagogico il Comune pubblica un avviso per la formazione della graduatoria per le iscrizioni ai nidi d’infanzia comunali.

L’avviso contempla le informazioni sulla tipologia del servizio, sul suo funzionamento, sui criteri di selezione e sull’entità delle quote di compartecipazione.

Le domande, sia per le nuove iscrizioni che per le conferme delle frequenze, devono essere presentate annualmente nei tempi stabiliti su appositi moduli allegati al bando.

Le rinunce

Il ritiro dei bambini dai nidi, ossia la rinuncia alla prosecuzione della frequenza, è ammessa in qualsiasi periodo dell’anno educativo e da tale data non è richiesta alcuna contribuzione all’utente.

La rinuncia al servizio comporta la perdita del diritto alla continuità educativa per l'anno pedagogico successivo.

La comunicazione deve essere trasmessa al Comune in forma scritta.